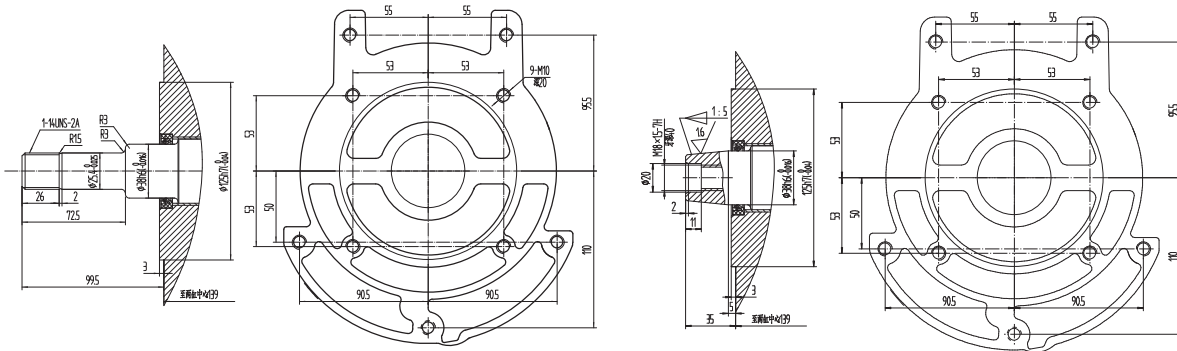


**AIR COOLED DIESEL ENGINE**

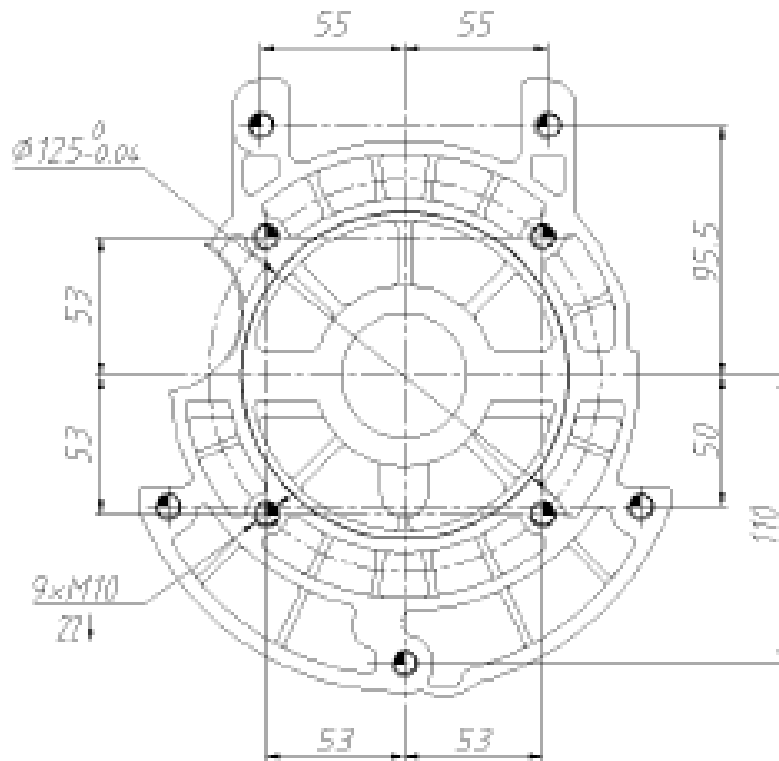


**NK290F**

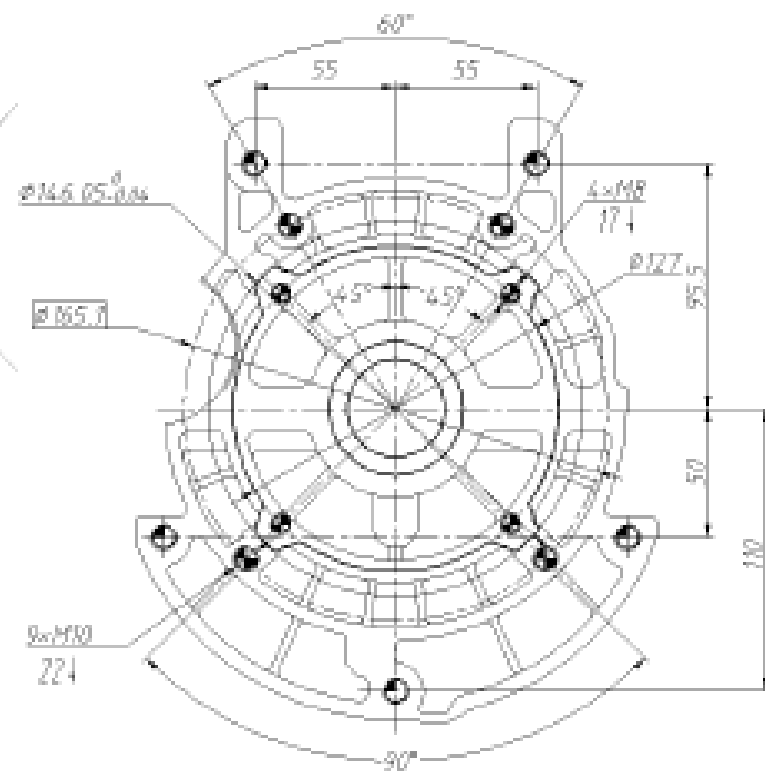


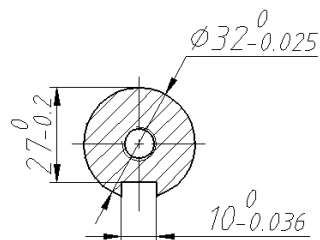
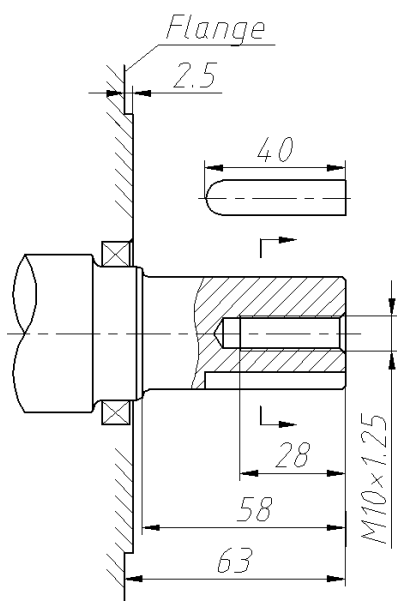
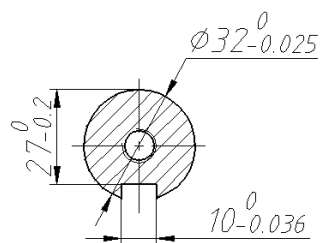
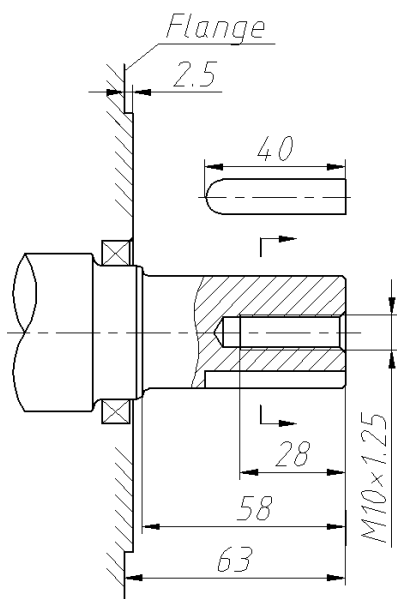
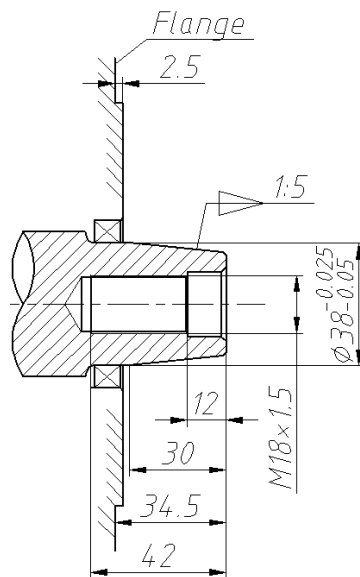
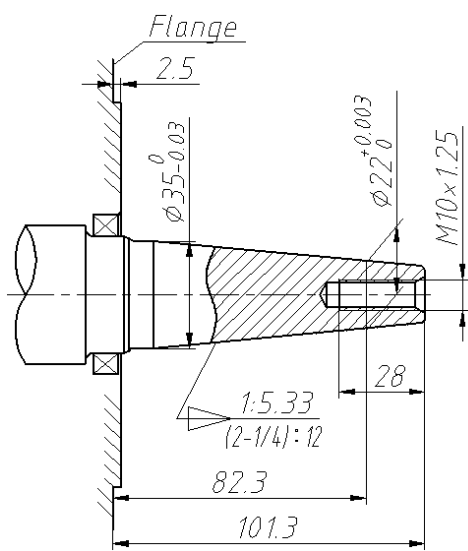
Model		NK290F
Engine Type		Two-cylinder vertical 4-stroke air cooled
Bore*Stroke	mm	90*75
Displacement	cc	954
Max Rotation Speed	rpm	3600
Max Output Power	HP	20
Fuel Tank Capacity	Lt	7
Oil Capacity	ml	3000
Fuel consumption	gr/Kw*h	≤280g
Starter Model		Electric
Compression Ratio		19.5:1
Overall Dimension	mm	580*475*535
Weight	Kg	87/81

B3/B9 -  $\varnothing 125\text{mm}$



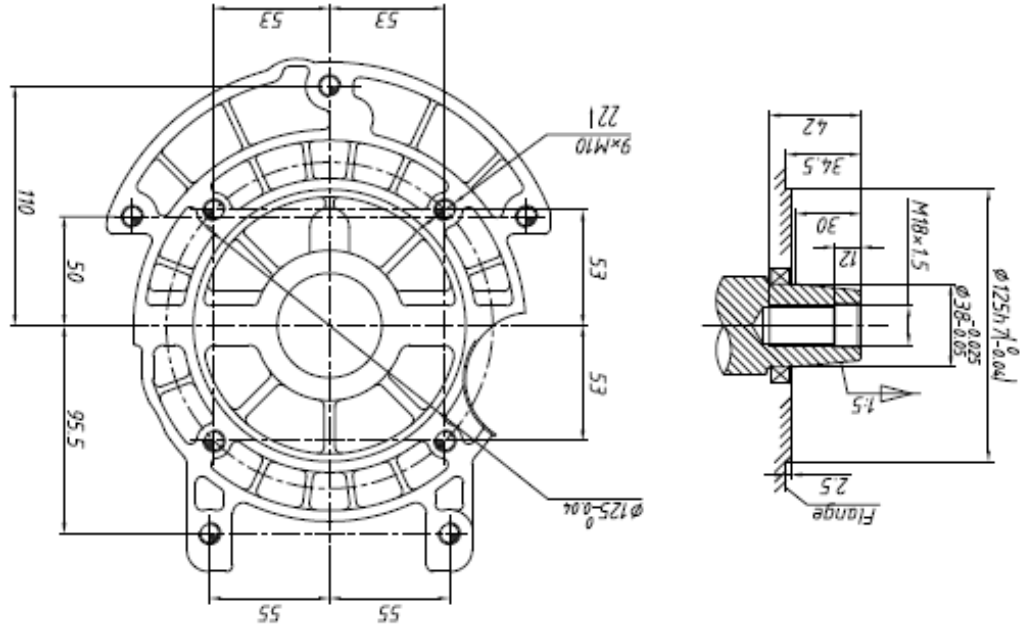
J609 -  $\varnothing 146\text{mm}$





图号	NK20FG2	
	图名	轴端盖
比例	1:1	
	材料	HT200
设计	设计	王
	审核	王
工艺	工艺	王
	审核	王
制图	制图	王
	审核	王
日期	日期	王
	日期	王

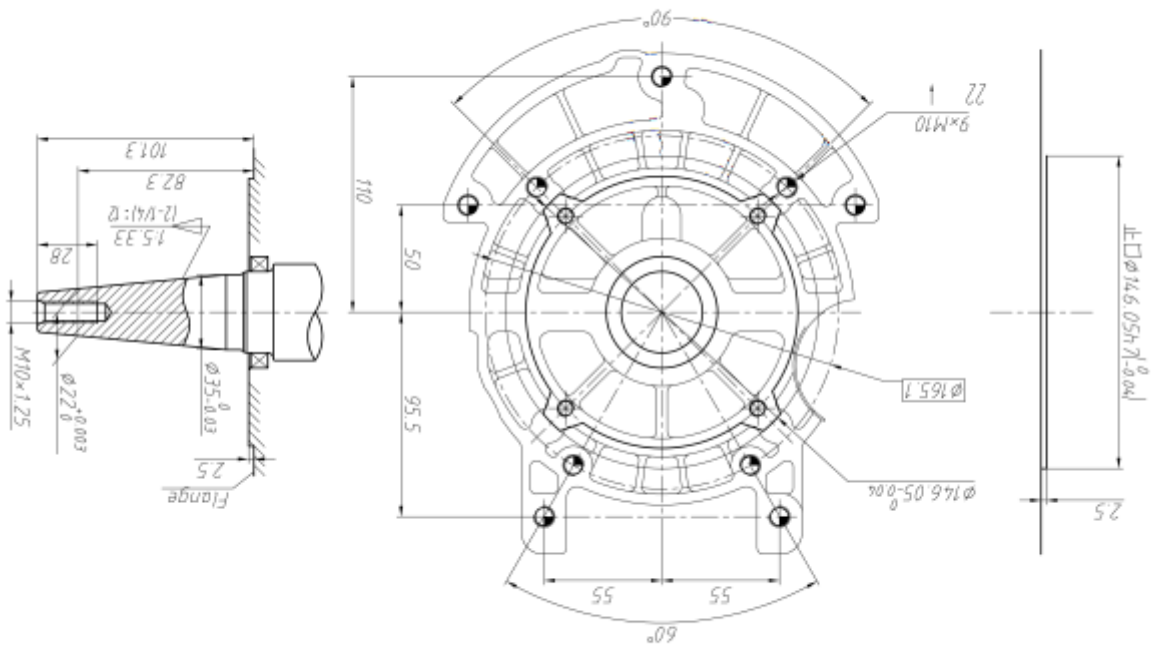
江苏电力设备有限公司



NK20FG2

图号	NK20FG1	
	图名	轴端盖
比例	1:1	
	材料	HT200
设计	设计	王
	审核	王
工艺	工艺	王
	审核	王
制图	制图	王
	审核	王
日期	日期	王
	日期	王

江苏电力设备有限公司



NK20FG1

